

# MULTI-LOADER FX & RT ACCESSOIRES – ACCESORIOS

CRAWLER CARRIER



**ALMACRAWLER** 

# MULTI-LOADER FX & RT

## ACCESSOIRES - ACCESORIOS

Le ML 3.0 FX peut être équipée avec une large gamme d'accessoires installable et entièrement indépendants, afin d'élargir sa gamme d'applications et de permettre aux opérateurs d'en faire plus.

El ML 3.0 FX viene con una amplia gama de implementos totalmente instalables y completamente independientes para ampliar su gama de aplicaciones y permitir a los operadores conseguir más.

	KLM 1.0		KLM 2.0		
	METRIC	IMPERIAL	METRIC	IMPERIAL	
Capacité maximale	<b>1000 Kg</b>	<b>2200 lbs</b>	<b>400 Kg</b>	<b>880 lbs</b>	Capacidad máxima
Poids (à vide)	<b>415 Kg</b>	<b>915 lbs</b>	<b>490 Kg</b>	<b>1080 lbs</b>	Peso (en vacío)
Batterie	<b>Batterie 12 V 100 Ah avec son propre chargeur (110V-230V)</b> 12 V 100 Ah con cargador a bordo (110V-23V)		<b>Batterie 12 V 100 Ah avec son propre chargeur (110V-230V)</b> 12 V 100 Ah con cargador a bordo (110V-23V)		Batería



### Kit autoportant

Kit autoportante



KML 1.0



KML 2.0

## Kit de levage

KIT elevador

ML 3.0 FX / ML 3.0 RT

Table élévatrice hydraulique à ciseaux entièrement amovible, disponible en deux options.

Mesa elevadora de tijera hidráulica totalmente desmontable, disponible en dos opciones.

KML 1.0

à un étage / Etapa simple

KML 2.0

à deux étages / Doble etapa

# KDM13

## Dumper

### ML 3.0 FX / ML 3.0 RT

Kit de basculement installable

Base rotative

Radiocommande

Kit basculante

Base giratoria

Radio telemando

Plateforme pivotante

Plataforma giratoria



#### KDM 13

##### METRIC

##### IMPERIAL

Capacité maximale	<b>1300 Kg</b>	<b>2870 lbs</b>	Capacidad máxima
Poids (à vide)	<b>380 Kg</b>	<b>840 lbs</b>	Peso (en vacío)
Volume de la frappe	<b>0.6 m3</b>	<b>21 ft3</b>	Volumen golpeado
Volume nominal (ISO 6483)	<b>0.65 m3</b>	<b>23 ft3</b>	Volumen nominal (ISO 6483)
Batterie	Batterie 12 V 100 Ah avec son propre chargeur (110V-230V) 12 V 100 Ah con cargador a bordo (110V-23V)		Batería

## Chariot à batterie

### Trolley de baterías

#### ML 3.0 FX

Chariot conçu sur mesure pour faciliter le retrait et le stockage des batteries.

Carretilla personalizada para facilitar la extracción y el almacenamiento de la batería.



Capac. max 170 Kg / 375 lbs

Poids (Peso) 30 Kg / 66 lbs



## Multiframe

ML 3.0 FX / ML 3.0 RT / 1.5 FX

Châssis « A Frame » pour le transport et le stockage en toute sécurité des fenêtres, du verre plat ou des vitrages isolants.

Chassis "estructura de forma A" para transporte en seguridad y almacenamiento de ventanas, vidrio plano y vidrio aislante.

Plaqué pivotante pour ML 1.5 FX  
Placa giratoria para ML 1.5 FX

Capac. max 1400 Kg / 3090 lbs  
Poids (Peso) 100 Kg / 220 lbs

Capac. max 2400 Kg / 5290 lbs  
ML 3.0 FX / RT (1200 Kg / 2645 lbs for each side)

Capac. max 1300 Kg / 2870 lbs  
ML 1.5 FX (650 Kg / 1435 lbs for each side)

Poids (Peso) 145 Kg / 320 lbs



## Dolly

ML 3.0 FX / ML 3.0 RT / ML 1.5 FX

Rallonge de support - permet de transporter facilement des charges extra-longues.

Extensión de soporte: ayuda a transportar cargas extralargas con facilidad.

Capac. max 1500 Kg / 3310 lbs  
Poids (Peso) 125 Kg / 275 lbs



## Forest Kit

ML 3.0 FX / ML 3.0 RT / 1.5 FX

Kit forestier pour le transport des grumes  
Kit forestal para el transporte de troncos

Capac. max 2950 Kg / 6500 lbs  
ML 3.0 FX / RT

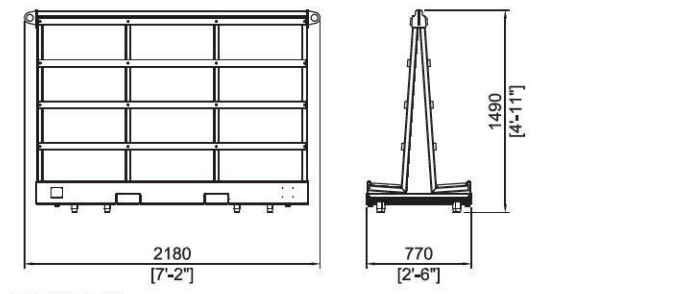
Capac. max 1450 Kg / 3200 lbs  
ML 1.5 FX

Poids (Peso) 50 Kg / 110 lbs

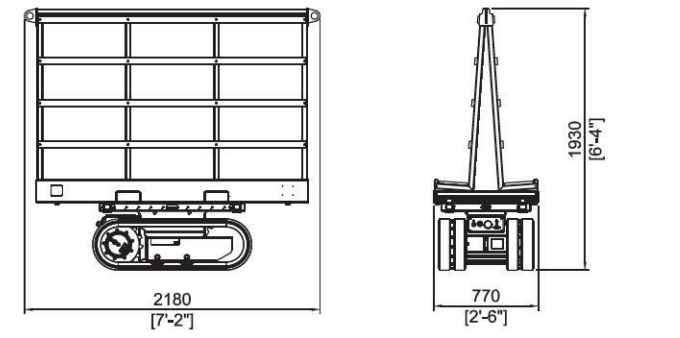
**ALMACRAWLER**

# MULTI-LOADER FX & RT

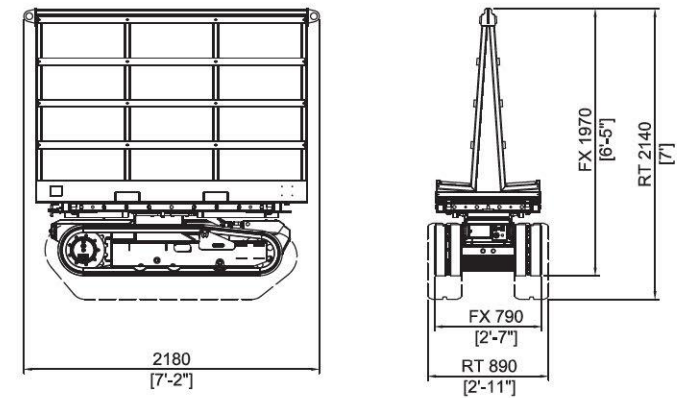
## Multiframe



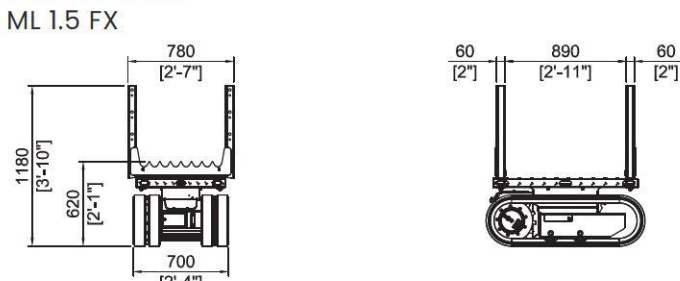
ML 1.5 FX



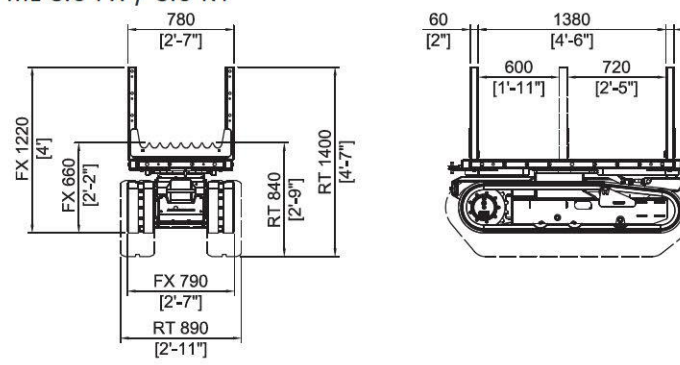
ML 3.0 FX / ML 3.0 RT



## Forest kit

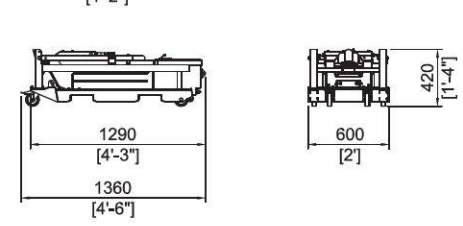
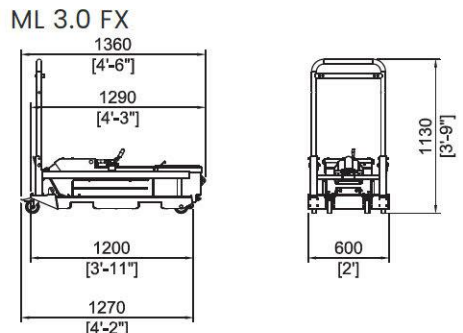


ML 3.0 FX / 3.0 RT

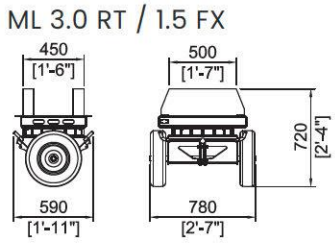
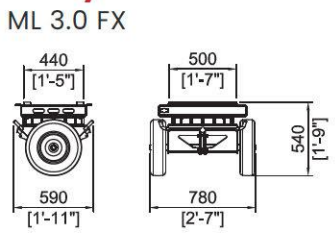


## Chariot à batterie

Trolley de baterías

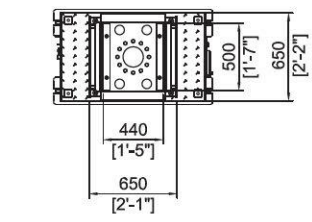
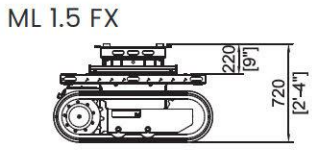


## Dolly



## Plaque pivotante

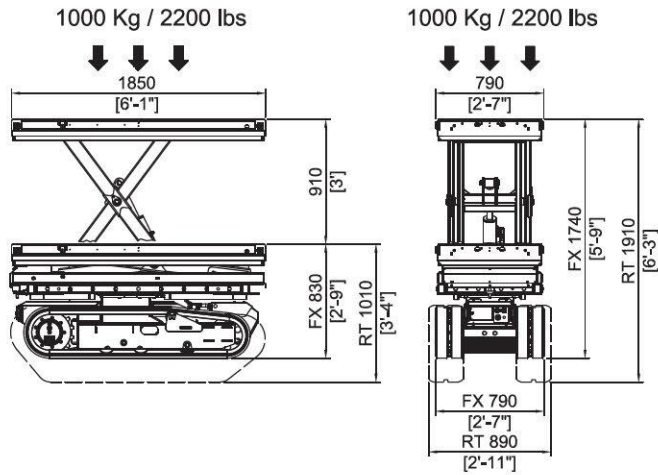
Placa giratoria



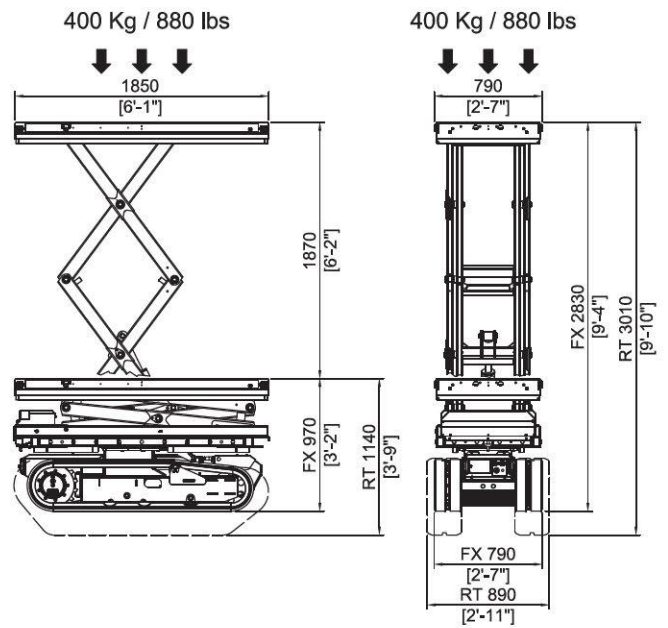
## Lifter Kit

ML 3.0 FX / 3.0 RT

### KLM 1.0

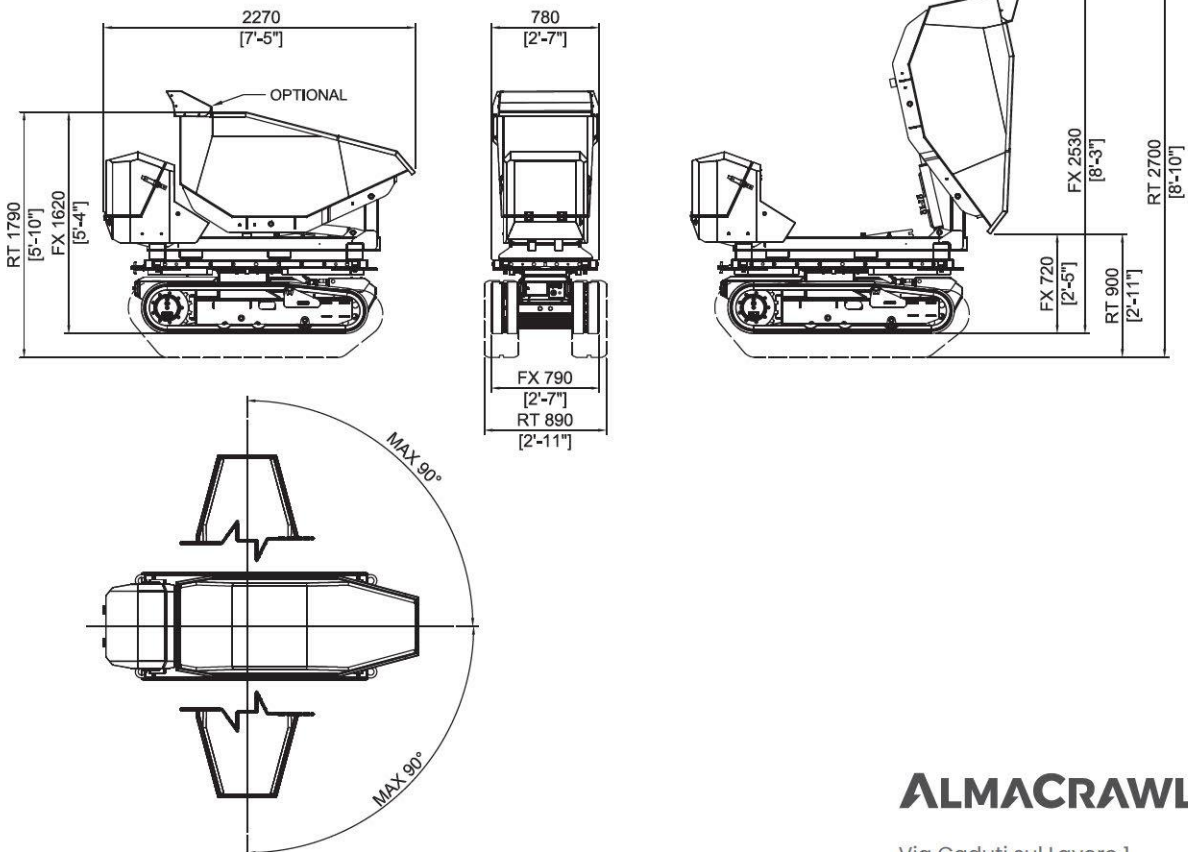


### KLM 2.0



## Dumper KDMI3

ML 3.0 FX / 3.0 RT



**ALMACRAWLER** 

Via Caduti sul Lavoro 1  
46019 Viadana (MN) - ITALY  
+39 0375 83 35 27  
info@almac-italia.com  
www.almac-italia.com