

# ML-LINE

## MULTI-LOADER 6.0



CRAWLER CARRIER

**ALMACRAWLER** 

# MULTI LOADER 6.0

Capacité de transport de 6000 kg

Options d'alimentation : moteur diesel, tout électrique, bi-énergie

Auto-nivellement jusqu'à 20°

Télécommande radio

Capacidad de transporte 6000 kg

Opciones de potencia: motor diésel, totalmente eléctrico, bi-energía

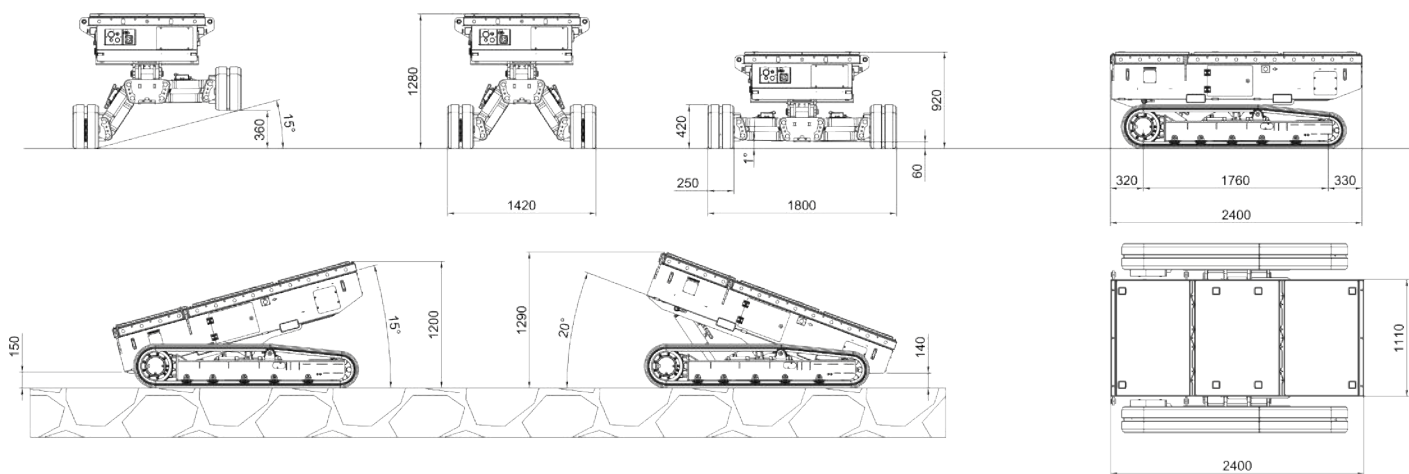
Autonivelante hasta 20°

Consola radio remota

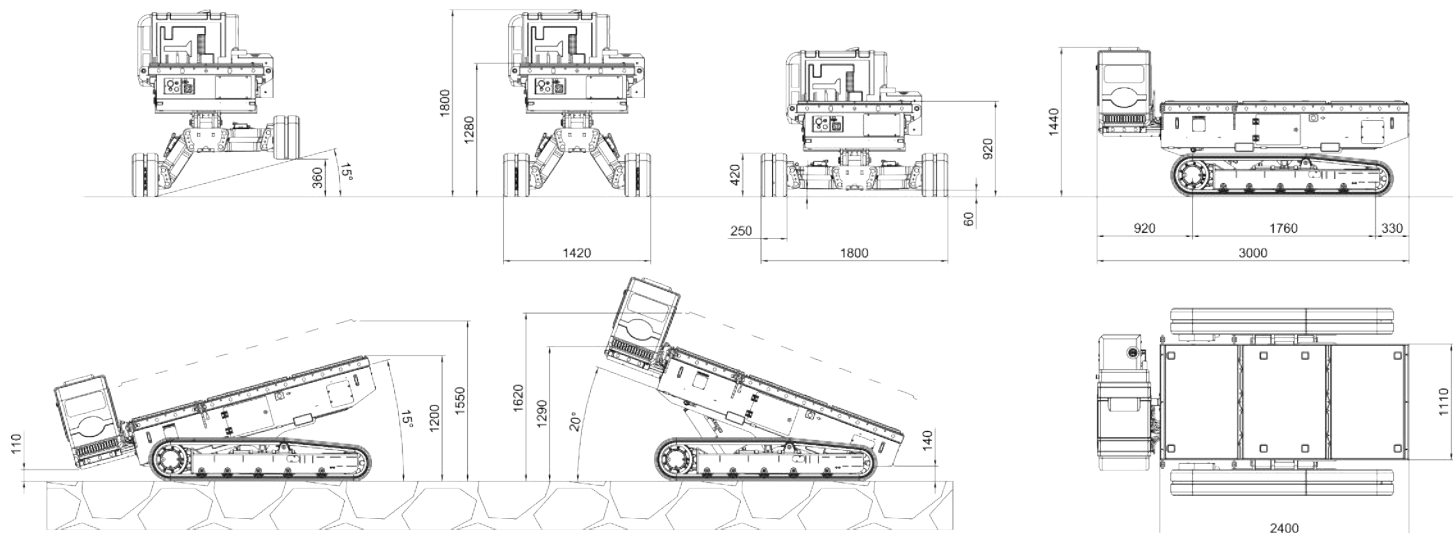


Autonomie Autonomía	Capacité / Capacidad			Vitesse max Velocidad máx
	0 Kg	3.000 Kg	6.000 Kg	
	~2.500 m	~2.000 m	~1.300 m	1,7 Km/h

## MULTI-LOADER 6.0 ELC



## MULTI-LOADER 6.0 EVO / BI-ENERGY



Données techniques	ML 6.0	Datos técnicos
Capacité max	6000 kg (5500 kg avec grue / con grúa)	Capacidad de carga
Dynamic levelling	Oui / Sí	Dynamic levelling
Châssis à chenilles	Bi-levelling	Carro inferior de orugas
Nivellement longitudinal Front	20°	Nivelación longitudinal Frontal
Nivellement longitudinal Arrière	15°	Nivelación longitudinal Posterior
Nivellement latéral	+/- 15°	Nivelación lateral
Commandes hydrauliques	Proportionnels / Proporcional	Controles Hidráulicos
Direction-Control System	Oui / Sí	Direction-Control System
Easy-Drive System	Oui / Sí	Easy-Drive System
Contrôle de l'inclinaison	Automatique / Automático	Control de inclinación
Pente admissible	25°	Gradeabilidad máxima
Pente latérale maximale	25°	Gradeabilidad lateral
Commande	Radiocommande / Remota	Consola

Taille	ELC	EVO	BI-ENERGY	Talla
Largeur minimale	1.42 m	1.42 m	1.42 m	Anchura mínima
Largeur maximale	1.8 m	1.8 m	1.8 m	Anchura máxima
Hauteur minimale	0.92 m	1.44 m	1.44 m (2.61 m with Crane)	Altura mínima
Longueur	2.4 m	3.0 m	3.0 m	Longitud
Poids total	2250 kg	2250 kg	2550 kg (2990 kg with Crane)	Peso total

Puissance				Potencia
Moteur	-	Yanmar 3TNV76 (diesel) - 25HP	Yanmar 3TNV76 (diesel) - 25HP	Motor
Moteur (pompe électrique)	48V - 3kW	-	48V - 3kW	Motor eléctrico
Groupe batteries et Chargeur	Lead Crystal n°8 180Ah 48V n°2 20Ah-110/220V	-	Lead Crystal n°8 180Ah 48V n°2 20Ah-110/220V	Batería y cargador
Pompe électrique	-	220V-2kW or 110V-1,9kW	-	Bomba eléctrica
Vitesse maximale	max 1.7 km/h	max 1.7 km/h	max 1.7 km/h	Velocidad máxima

### MOTEUR AMOVIBLE\*

Le moteur diesel peut être facilement retiré pour libérer la plate-forme - le ML 6.0 utilise la batterie comme source principale !

\*uniquement sur ML 6.0 BI-ENERGY

### MOTOR DESMONTABLE\*

El motor diésel se puede quitar fácilmente para liberar la plataforma: ¡el ML 6.0 usa la batería como fuente principal!

\*solo en ML 6.0 BI-ENERGY



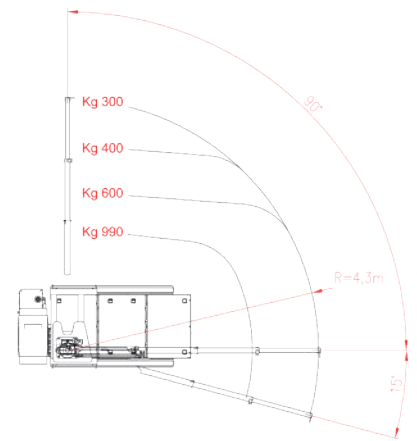
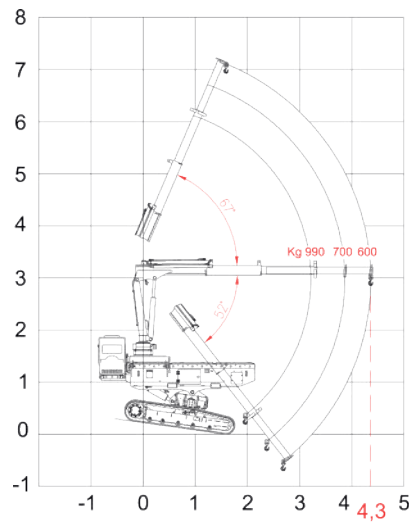
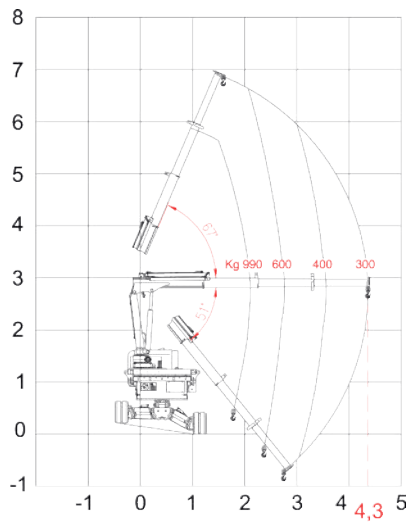
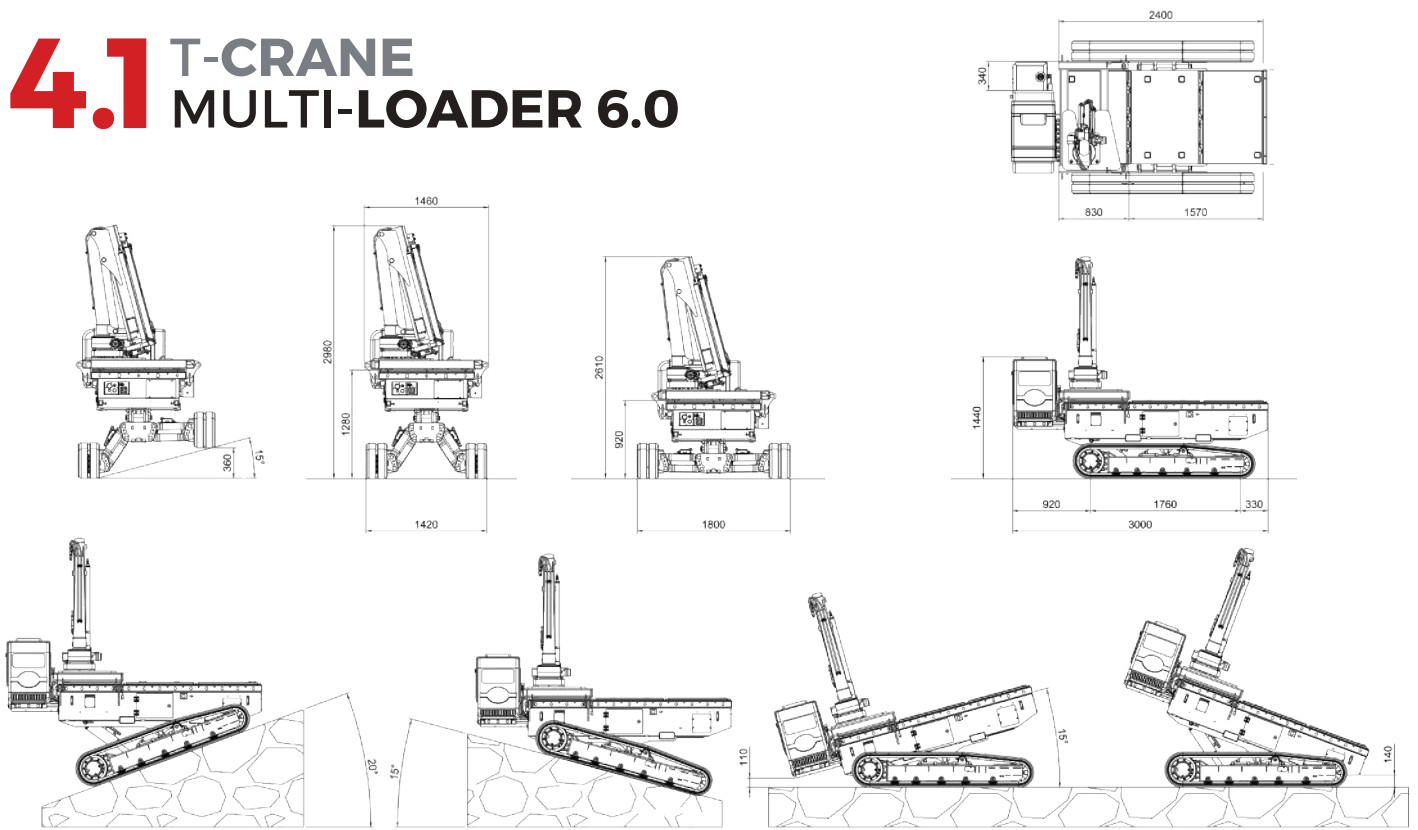
Simplifier et centraliser la gestion de toutes les activités après-vente, l'achat de pièces de rechange et les procédures de garantie.

Simplificar y centralizar la gestión de todas las actividades post venta, la compra de piezas de repuesto y los procedimientos de garantía.

**MYALMAC  
CONTROL  
PANEL**

**ALMACRAWLER**

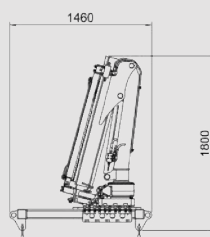
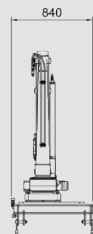
# 4.1 T-CRANE MULTI-LOADER 6.0



uniquement sur / sólo en  
**MULTI-LOADER 6.0 EVO BI-ENERGY**

**T-CRANE kit** (démontable / desmontable)

**Grue motorisée**  
**Grúa autopropulsada**

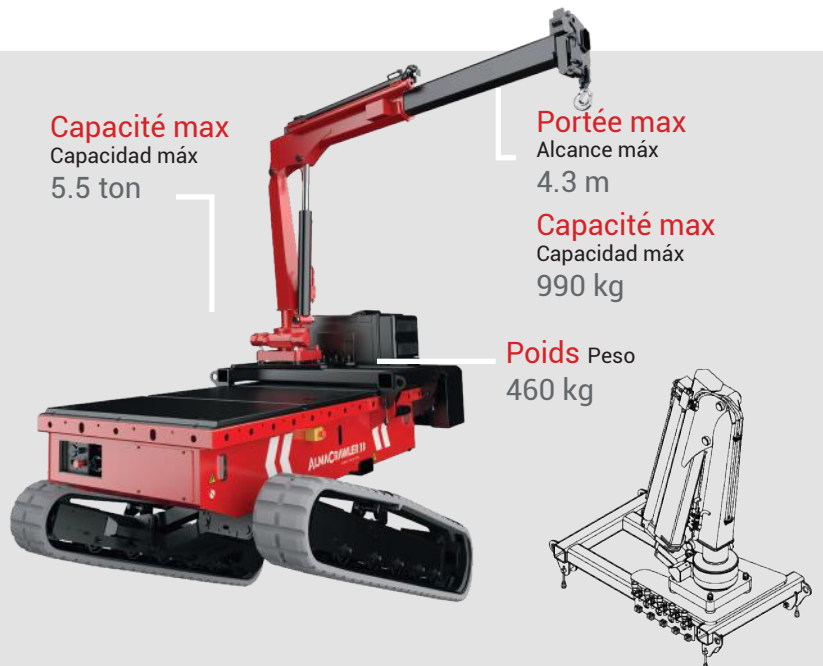


**Capacité max**  
Capacidad máx  
**5.5 ton**

**Portée max**  
Alcance máx  
**4.3 m**

**Capacité max**  
Capacidad máx  
**990 kg**

**Poids** Peso  
**460 kg**



Via Caduti sul Lavoro 1  
46019 Viadana (MN) - ITALY  
+39 0375 83 35 27  
info@almac-italia.com

Rev.02